

ABBYY[®] Screenshot Reader

Brugervejledning

Oplysningerne i dette dokument kan uden videre ændres, og ABBYY har intet ansvar for dokumentets indhold.

Softwaren, der er beskrevet i dette dokument, leveres i henhold til en licensaftale. Softwaren må kun bruges eller kopieres i nøje overensstemmelse med aftalens betingelser. Det er brud på den russiske lovgiving "Om juridisk beskyttelse af software og databaser", og international lovgivning, at kopiere softwaren på et andet medie, medmindre det specifikt er tilladt i licensaftale eller hemmeligholdelsesaftaler.

Ingen del af dette dokument må gengives eller overføres i nogen form, elektronisk m.m. til noget andet formål uden en udtrykkelig skriftlig tilladelse fra ABBYY.

© ABBYY Production LLC, 2013. Alle rettigheder forbeholdes.

ABBYY, ABBYY-logoet, ABBYY FineReader og ADRT er enten registrerede varemærker eller varemærker tilhørende ABBYY Software Ltd.

Fonts Newton, Pragmatica, Courier © 2001 ParaType, Inc.

Font OCR-v-GOST © 2003 ParaType, Inc.

© 2002-2008 Intel Corporation.

© 2010 Microsoft Corporation. Alle rettigheder forbeholdes.

Microsoft, Outlook, Excel, PowerPoint, Windows Vista, Windows er enten registrerede varemærker eller varemærker tilhørende Microsoft Corporation i USA og/eller andre lande.

© 1991-2008 Unicode, Inc. Alle rettigheder forbeholdt.

JasPer License Version 2.0:

© 2001-2006 Michael David Adams

© 1999-2000 Image Power, Inc.

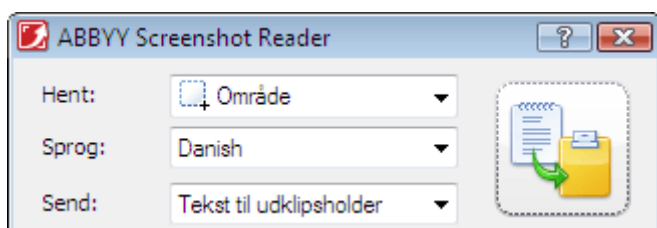
© 1999-2000 The University of British Columbia

Alle andre varemærker ejes af deres respektive ejere.

Oprettelse af Screenshots og Tekstgenkendelse

ABBYY Screenshot Reader kan tage screenshots af udvalgte områder af din computerskærm og gemme dem på en fil, kopiere dem til Udklipsholderen eller sende dem til ABBYY FineReader.

Når du kører ABBYY Screenshot Reader, kommer vinduet **ABBYY Screenshot Reader** frem på din computerskærm



Vinduet **ABBYY Screenshot Reader** indeholder værktøjer til genkendelse af tekst og tabeller på din computerskærm. Værktøjerne bruges til at tage screenshots af udvalgte områder på skærmen samt til at sætte applikationen op.

Sådan tages et screenshot eller at genkende et tekstfragment:

1. Vælg en metode til at opfange skærbilleder fra listen **Screenshot** i **ABBYY Screenshot Reader**:
 - **Område**
tager et område efter dit valg.
 - **Vindue**
tager en del af skærmen (f.eks. et vindue, et fragment af et vindue, en værktøjslinje osv.).
 - **Skærm**
tager hele skærmen.
 - **Timeout for skærm**
tager hele skærmen med en forsinkelse på 5 sekunder.
2. Vælg det sprog, der skal genkendes på listen **Sprog**.
3. Vælg destinationsapplikationen, som den genkendte tekst eller screenshottet skal sendes til på listen **Send**.

Den udvalgte tekst eller screenshottet kan sendes til:

- Udklipsholderen (Tekst til udklipsholder, Tabel til udklipsholder eller Billede til udklipsholder)
- Et nyt dokument (Tekst til Microsoft Word^[1] eller Tabel til Microsoft Excel^[2])
- En fil (Tekst til fil, Tabel til fil eller Billede til fil). Indtast et filnavn og vælg et format i dialogboksen **Gem som**.
- ABBYY FineReader 11 (Billede til ABBYY FineReader^[3]). Vælg ABBYY FineReader 11, hvis skærmområdet indeholder både tekst og billeder.

- En *.bmp-fil vedhæftet i en ny e-mail-besked (Billede til e-mail).

Vigtigt!

Dette kræver, at:

^[1] Microsoft Word

^[2] Microsoft Excel

^[3] ABBYY FineReader 11

er installeret på din computer.




4. Klik på

Afhængigt af det emne, du vælger på listen **Screenshot**, tages screenshottet automatisk eller et, der vil vises et værktøj, der gør det muligt for dig at udvælge det ønskede område:

- Hvis indstillingen **Område** er valgt, bliver et område på skærmen udvalgt.

Hvis det er nødvendigt, justeres positionen og grænserne af området og klik derefter på **Hent**.

For at justere grænserne af et område skal du placere musemarkøren på en grænse og trække den, mens du holder venstre museknap nede. Hvis du vil flytte et område, skal du vælge området og flytte det, mens du holder venstre museknap nede.

- Hvis du vælger **Vindue**, ændres markøren til .

Peg med musen på det ønskede område og tryk på den venstre museknap, når en farvet ramme dukker op

- Hvis du vælger **Skærm** eller **Timeout for skærm**, skabes screenshottet automatisk.

Bemærk:

1. Tryk på **Esc** eller den højre museknap for at annullere det udvalgte skærmområde.
2. Tryk **Stop** eller **Esc** for at annullere genkendelsen.

Yderligere optioner

Højreklik på ikonet ABBYY Screenshot Reader  i proceslinien og vælg **Optioner**. Følgende optioner er tilgængelige:

- **Altid øverst**

holder **ABBYY Screenshot Reader** værktøjslinien foran alle andre vinduer, når der skiftes mellem applikationer.

- **Kør ved start**

kører ABBYY Screenshot Reader hver gang du starter din computer.

- **Aktivér lyde**

afspiller en lyd, når ABBYY Screenshot Reader kopierer et skærmområde til Udklipsholderen.

Tips

1. Jeg arbejder med tekster, der er skrevet på flere sprog

Vælg et tekst-fragment, der udelukkende er skrevet på dit sprog. Før du påbegynder genkendelsesprocessen, bør du sikre dig, at det valgte sprog i rullelisten **Sprog** er det samme som tekstens sprog. Vælg et andet genkendelsessprog, hvis det er nødvendigt.

2. Jeg har ikke fundet det nødvendige sprog på listen.

Vælg (**Vælg flere sprog...**) i rullelisten **Sprog** i vinduet **ABBYY Screenshot Reader**.

Hvis du ikke kan finde det nødvendige sprog på listen over tilgængelige sprog:

- a. Understøtter applikationen ikke dette sprog. For en fuld liste over understøttede sprog, se venligst <http://www.abbyy.com>. listen af understøttede sprog kan variere alt efter applikationens version.
- b. Dette sprog kan være blevet deaktiveret under brugerdefineret installation:
 1. Klik på **Start** i Windows-proceslinien og vælg **Indstillinger>Kontrolpanel**.
 2. Dobbeltklik på ikonet **Tilføj eller fjern programmer**.
 3. Vælg **ABBYY FineReader 11** på listen over installerede programmer og klik på **Skift**.
 4. Vælg det ønskede sprog i dialogboksen **Brugerdefinerede indstillinger**.
 5. Følg instruktionerne for at installere programmet.

3. Det udvalgte område indeholder både tekst og billeder

Vælg **Billede til ABBYY FineReader*** på værktøjslinien **ABBYY Screenshot Reader**. Billedet af det udvalgte område vil blive føjet til et ABBYY FineReader-batch. Hvis ABBYY FineReader kører på din computer, vil billedet blive føjet til det aktuelle batch. Ellers vil et nyt batch blive oprettet og billedet bliver føjet til dette nye batch.

***Vigtigt!**

Dette kræver, at **ABBYY FineReader 11** er installeret på din computer.